



Setting Up Your Monitor

安裝顯示器 | 安裝您的顯示器 | モニターのセットアップ | 모니터 설치 | การติดตั้งจอภาพ



CAUTION:

Before you set up and operate your Dell monitor, see the safety instructions in your monitor "Product Information Guide." See your User's Guide for a complete list of features.

請注意：

設定和操作您的 Dell 顯示器前，請先參閱隨附《產品資訊指南》中的安全說明。有關顯示器功能的完整介紹也請參閱《使用指南》。

小心：

在設置和使用 Dell 顯示器之前，請參閱顯示器《產品信息指南》中的安全注意事項。此外，還請參閱用戶指南以了解全部特性。

注意：

Dell モニターをセットアップして操作する前に、モニターの「製品情報ガイド」の安全に関する注意事項をご覧ください。また、機能の完全なリストについてはユーザーズガイドをご覧ください。

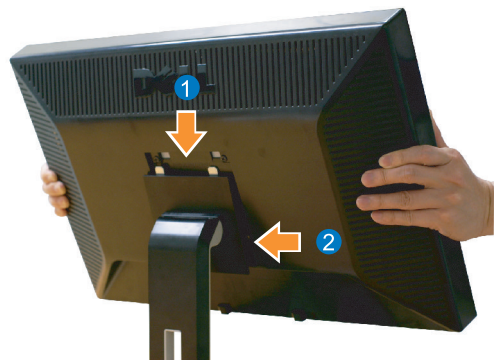
주의：

Dell 모니터를 설치하고 작동하기 전에 모니터 "제품 정보 가이드"의 안전 지침을 참조하십시오. 또한, 기능의 전체 목록은 사용자 가이드를 참조하십시오.

คำเตือน：

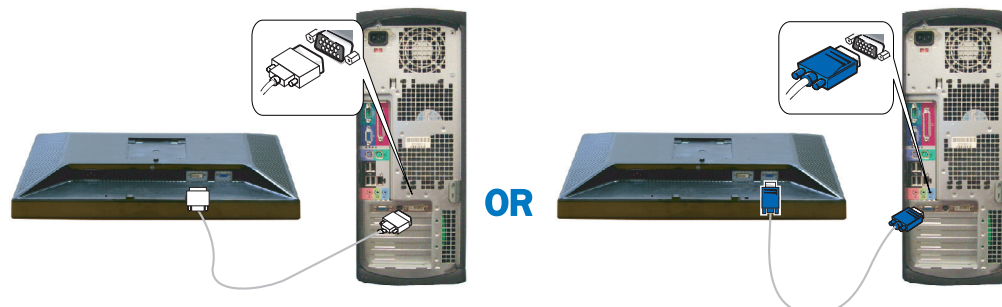
ก่อนที่จะติดตั้งและใช้งานจอภาพเดลินของคุณ ให้อ่านขั้นตอนเพื่อความปลอดภัยใน "คู่มือข้อมูลผลิตภัณฑ์" ของจอภาพก่อน นอกจากนี้ ให้อ่าน คู่มือผู้ใช้ ของคุณ เพื่อดูรายการคุณสมบัติที่สมบูรณ์

Dell™ E248WFP Flat Panel Monitor



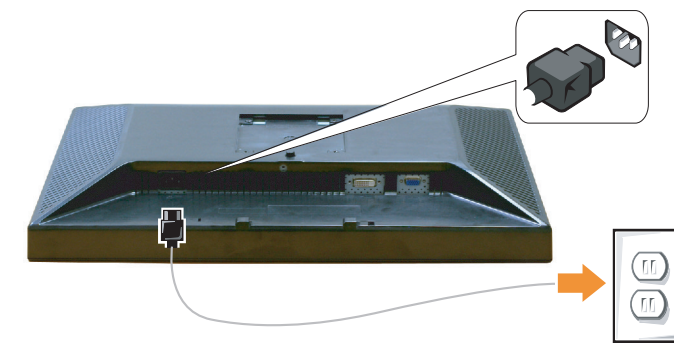
1 Attach the monitor to the stand.

將顯示器裝在腳座上。
將顯示器與底座相連。
モニターをスタンドに取り付けます。
모니터를 소켓에 부착합니다
ประกอบ มอนิเตอร์ กับขาตั้ง.



2 Connect the monitor using either the white DVI cable or the blue VGA cable (DO NOT connect both cables to the same computer).

使用白色 DVI 纜線或藍色 VGA 纜線來連接監視器 (請勿同時將兩條纜線連接到同一部電腦上)
使用白色 DVI 线或蓝色 VGA 线连接监视器 (切勿将两条线缆连接到同一台计算机)。
白のDVIケーブルかブルーのVGAのどちらかを使用してモニターに接続します (同じコンピュータに両方のケーブルを接続しないこと)。
흰색 DVI 케이블이나 파란색 VGA 케이블 사용 하여 모니터를 연결하십시오. (두개의 케이블을 동일한 컴퓨터에 연결하지 마십시오.)
เชื่อมต่อจอภาพโดยใช้สายเคเบิล DVI สีขาว หรือสายเคเบิล VGA สีน้ำเงิน (อย่าเชื่อมต่อสายเคเบิลทั้งสองแบบเข้ากับคอมพิวเตอร์เครื่องเดียวกัน)



3 Connect the power cord firmly to the monitor and the electrical outlet.

將電源線牢固地連接到監視器及電源插座上。
將電源線牢固連接到顯示器和電源插座。
モニターおよび電源出力部をしっかりと電源コードで接続します。
전원코드를 모니터와 전기콘센트에 빠지지 않도록 연결하십시오.
เชื่อมต่อสายไฟไปยังจอภาพและเต้าเสียบไฟฟ้าย่างแน่นหนา



4 Adjust the monitor.

調整顯示器。
調節顯示器。
モニターを調節します。
모니터를 조정합니다.
ปรับหน้าจอ



5 Turn on the monitor.

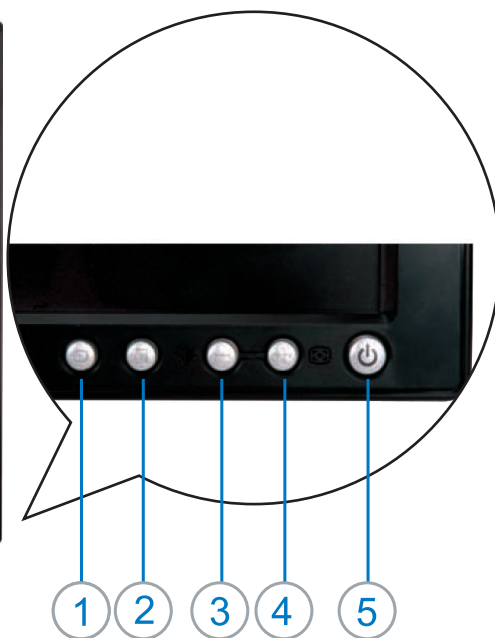
開啟顯示器電源。
打开顯示器電源。
モニターの電源をオンにします。
모니터를 켜줍니다.
เปิดมอนิเตอร์.



6 If nothing appears on screen, press the Input Select button.

如果螢幕上沒有顯示任何內容，請按下「輸入選擇按鈕」。
如果螢幕上不顯示任何圖像，請按“輸入選擇”按鈕。
스크リーンに何も現れない場合は、入力選択ボタンを押します。
화면에 아무 것도 표시되지 않으면, 입력선택 버튼을 누르십시오.
ถ้าไม่มีอะไรปรากฏบนหน้าจอ ให้กดปุ่มเลือกสัญญาณเข้า





1. Input Select button
2. OSD Menu / Select
3. Brightness and contrast / Down (-)
4. Auto adjust / Up (+)
5. Power button
(with power light indicator)
6. Lock down / Release button
7. Cable management opening

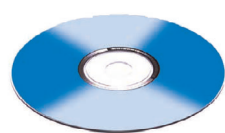
1. 輸入訊號選擇按鈕
2. OSD選單/選取按鈕
3. 亮度及對比/向下(-)
4. 自動調節/向上(+)
5. 電源按鈕(電源指示燈)
6. 鎖定/釋放按鈕
7. 纜線整理孔

1. 輸入源选择按钮
2. OSD 菜单/选择按钮
3. 亮度和对比度/向下(-)按钮
4. 自动调整/向上(+)按钮
5. 电源按钮(带电源指示灯)
6. 支架卸下按钮
7. 线缆管理孔

1. 入力ソースの選択
2. OSD メニュー/選択
3. 輝度とコントラスト/下(-)
4. 自動調整/上(+)
5. 電源ボタン
(電源ライトインジケータ付き)
6. ロック / 解除ボタン
7. ケーブル整理用穴

1. 입력 소스 선택
2. OSD 메뉴/선택
3. 밝기 및 명암/다운(-)
4. 자동 조광/업(+)
5. 전원 버튼
(전원 표시등 포함)
6. 잠금/해제 버튼
7. 케이블 관리용 구멍

1. เลือกแหล่งอินพุต
2. เมนู OSD/เมนูเลือก
3. ความสว่างและความคมชัด/ลง (-)
4. ปรับ ขอบ ดนุษ ดิ/ ขึ้น (+)
5. ปุ่มเปิดปิด
(พร้อมด้วยไฟแสดงสถานะ)
6. ปุ่มล็อก/ปุ่มปลด
7. รูรอบสาย



Finding Information:

See the monitor's *User's Guide* on the **Drivers and Documentation** media, for more information.

尋找資訊：

如需詳細資訊，請參閱「**驅動程式和說明文件**」媒體中的顯示器**使用手冊**。

查找资讯：

详细信息请参阅“**驱动程序和文件**”介质上的显示器“**用户指南**”。

情報の探し方：

詳細については、**ドライバーとドキュメンテーション**メディアのモニターの**ユーザーズガイド**をご覧ください。

정보 찾기:

자세한 내용은 **드라이버 및 설명서 미디어의 모니터 사용자 설명서**를 참조하십시오

การค้นหาคอมพิวเตอร์:

ดูคู่มือผู้ใช้ของมอนิเตอร์ในสื่อที่บรรจุ**ไดรเวอร์และเอกสารประกอบ**สำหรับข้อมูลเพิ่มเติมที่บรรจุ**ไดรเวอร์และเอกสารประกอบ**สำหรับข้อมูลเพิ่มเติม

Information in this document is subject to change without notice.
© 2007 Dell Inc. All rights reserved.

Reproduction in any manner whatsoever without the written permission of Dell Inc. is strictly forbidden.

Dell and the DELL logo are trademarks of Dell Inc. Dell disclaims proprietary interest in the marks and names of others.

August 2007

本指南的內容如有變更，恕不另行通知。
© 2007 Dell Inc. 版權所有。

未經 Dell Inc. 的書面許可，嚴禁任何形式的非法復制。

Dell 及 DELL 標識為 Dell Inc. 的商標。其他標識和名稱的所有權皆不為 Dell 所有。

2007 年 8 月

本指南的內容如有變更，恕不另行通知。
© 2007 Dell Inc. 版權所有。

未經 Dell Inc. 的書面許可，嚴禁任何形式的非法復制。

Dell 和 DELL 徽標是 Dell Inc. 的商標。Dell 承認對非 Dell 公司的商標和商標名稱的所有權。

2007 年 8 月

本書に記載されている事項は事前通告無しに変更されることがあります。
© 2007 年すべての著作権は Dell Inc. にあります。

Dell Inc. からの書面による許可なく本書の複写、転載を禁じます。

Dell と DELL のロゴマークは、Dell Inc. の登録商標です。上記記載以外の商標や会社名が使用されている場合がありますが、これらの商標や会社は、一切 Dell Inc. に所属するものではありません。

2007 年 8 月

이 안내서에 있는 내용은 사전 통보 없이 변경될 수 있습니다.
© 2007 Dell Inc. 모든 권리 소유.

Dell Inc. 의 서면 승인 없이 제작되는 복제 행위는 엄격히 금지됩니다.

Dell 과 Dell 로고는 Dell Inc. 의 등록상표입니다. Dell 은 자사 외의 상표 및 상품명에 대해서는 어떤 소유권도 인정하지 않습니다.

2007 年 8 月

เนื้อหาของคู่มือการใช้เล่มนี้ อาจเปลี่ยนแปลงโดยไม่จำเป็นต้องแจ้งให้ทราบล่วงหน้า
© 2007 Dell Inc. สงวนลิขสิทธิ์

ห้ามผลิตใดๆ โดยไม่ได้รับการอนุญาตจากบริษัท เดลล์คอมพิวเตอร์ คอร์ปอเรชั่น

Dell และโลโก้ Dell เป็นเครื่องหมายการค้าของบริษัท เดลล์คอมพิวเตอร์ บริษัท เดลล์ ไม่นุญาตให้บุคคลอื่นใช้สัญลักษณ์และเครื่องหมายการค้าที่เปลี่ยนแปลง

สิงหาคม 2007



(DELL P/N:GP119 rev A00)

